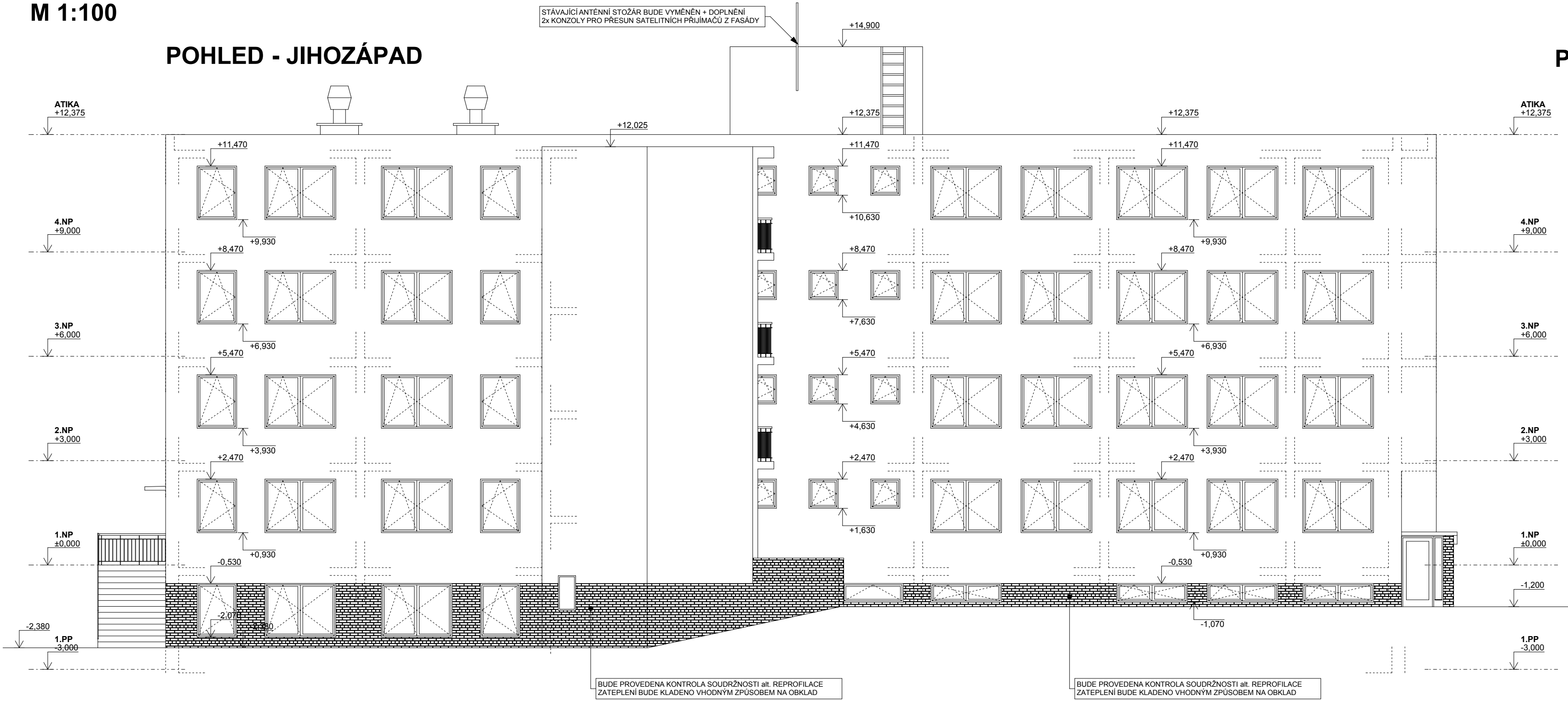
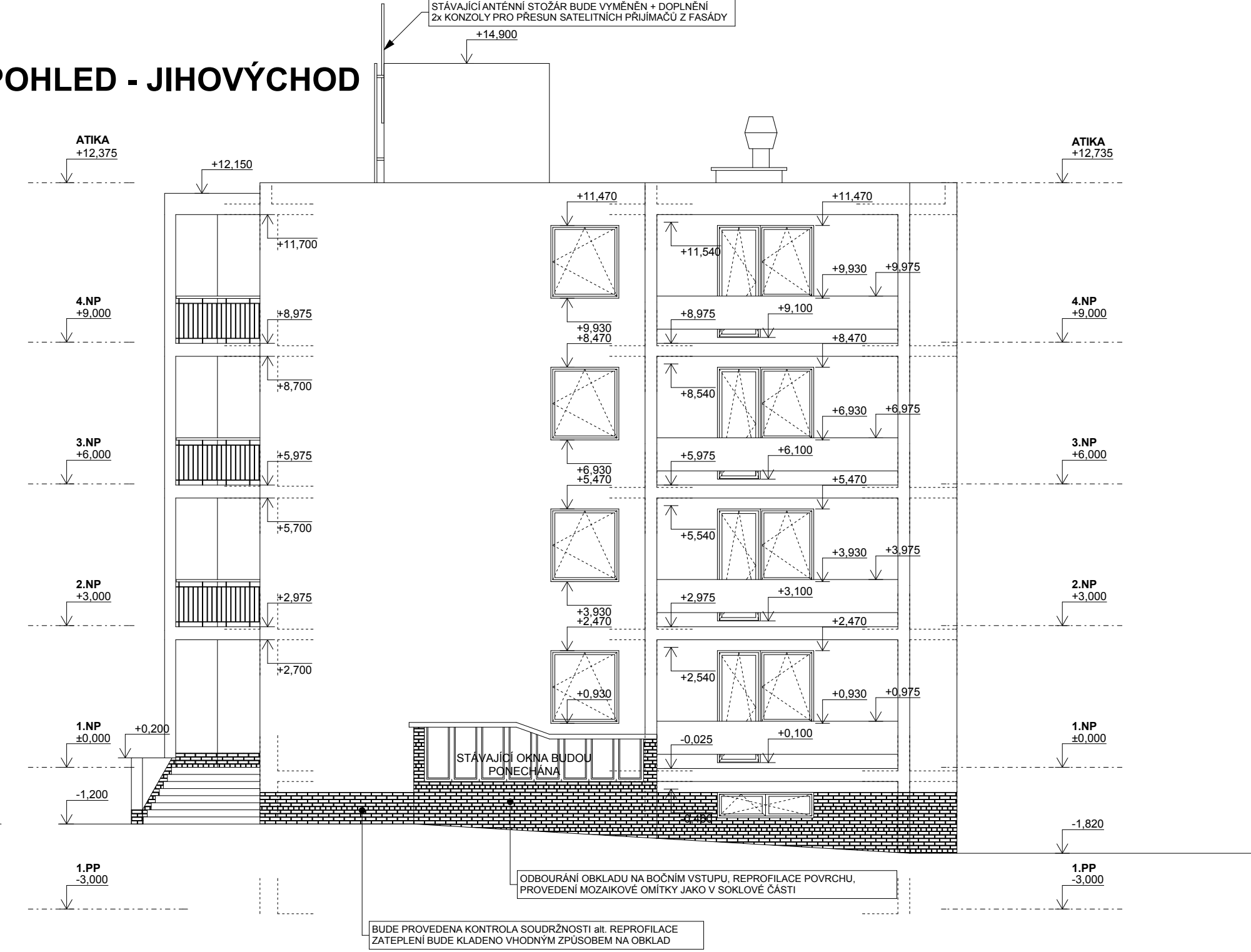


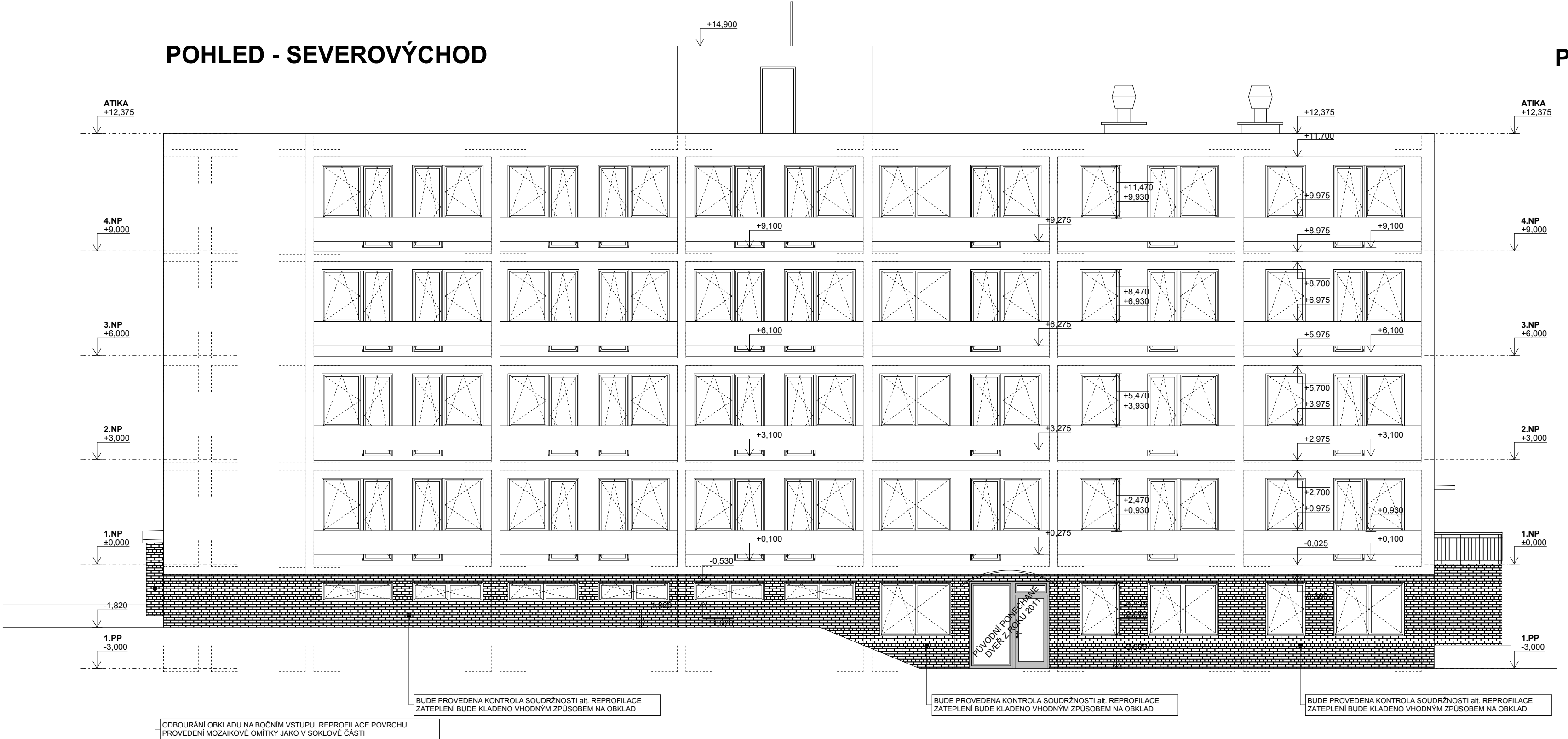
POHLED - JIHOZÁPAD



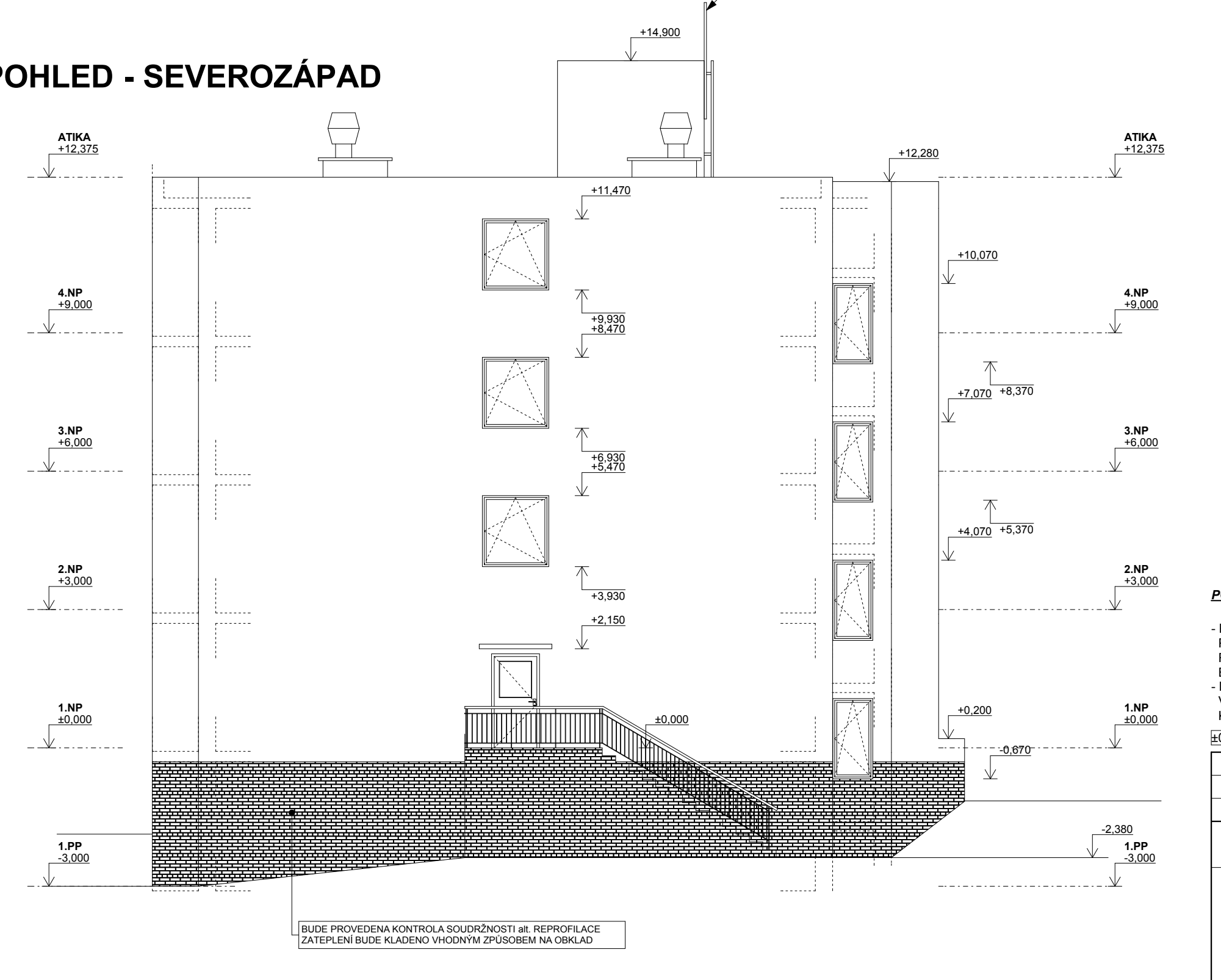
POHLED - JIHOVÝCHOD



POHLED - SEVEROVÝCHOD



POHLED - SEVEROZÁPAD



POZNÁMKY:

- PROJEKTOVÁ DOKUMENTACE JE NAVRŽENA DLE DOSTUPNÝCH MOŽNÝCH INFORMACÍ. PŘI STAVEBNÍCH PRÁCECH MOHOU BÝT ZJIŠTENY TAKOVÉ SKUTEČNOSTI, KTERÉ MOHOU OVLIVNIT PŘEDPOKLAD A ROZSAH PRÁČÍ V TĚCHTO PŘÍPADECH BUDE PROJEKTANT V PŘEDSTIHU UPOZORNĚN A ÚPRAVA BUDE ŘEŠENA V RÁMCI ZMĚNOVÉHO ŘÍZENÍ
- NEDILNOU SOUČÁSTÍ DOKUMENTACE JE ČÁST POŽÁRNĚ BEZPEČNOSTNÍHO ŘEŠENÍ STAVBY.
V TĚTO ČÁSTI PROJEKTU JSOU STANOVĚNY VEŠKERÉ NÁROKY NA PROVEDENÍ STAVEBNÍCH KONSTRUKCÍ VČ. VYPLNĚNÍ OTVORŮ Z HLEDISKA POŽÁRNÍ BEZPEČNOSTI STAVBY
±0,000 = STÁVAJÍCÍ ÚROVEŇ PODLAHY V 1.NP

Zodpovědný projektant	Ing. Jaroslav Myšák	Autorizace:	 IRBOS s.r.o. Čestlice 115 Kostelec nad Orlicí 517 41 www.irbos.cz
Vypracoval	Ing. Oldřich Barvřil		
Kraj :	KRÁLOVÉHRADECKÝ M.Ú. : RYCHNOV NAD KNĚŽNOU		
Investor :	VYŠŠÍ ODBORNÁ ŠKOLA A STŘEDNÍ PRŮMYSLOVÁ ŠKOLA, U STADIONU 1166, 516 01 RYCHNOV NAD KNĚŽNOU, IČ 75137011		
Akce :	ZATEPELNÍ VOŠ a SPŠ, RYCHNOV NAD KNĚŽNOU, U STADIONU 1166 (DM JAVORNICKÁ), [STAVEBNÍ ÚPRAVY - ZATEPLENÍ OBVODOVÉHO PLÁŠTĚ DOMOVA MLÁDEŽE, U STADIONU č.p 1209] st. p. č. 840/3, k.ú. Rychnov nad Kněžnou (744107) ARCHITEKTONICKO STAVEBNÍ ŘEŠENÍ	Číslo paré :	
Název :	POHLEDY - stávající stav		
		Číslo výkresu :	D.1.1.8